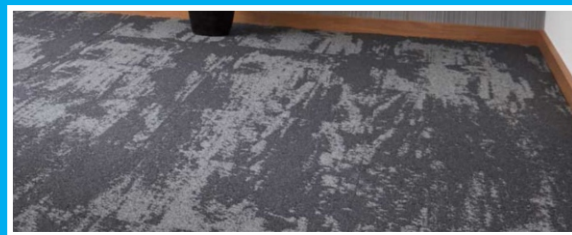
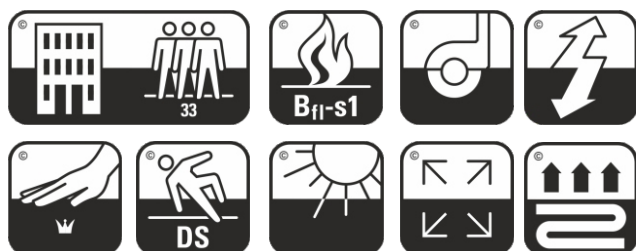


WORKSTEP™
 Clouds


Nazwa kolekcji		: Clouds
Linia		: Earth-line
Zacieśnienie		: 1/10"
Struktura		: tuftowany, pętka strukturalna
Gęstość tkania	ISO 1763	: ± 142920 splotów/m ²
Skład runa		: 100% nylon barwiony w masie
Gramatura runa	ISO 8543	: 810 g/m ² ± 5%
Wysokość runa	ISO 1766	: 2,6 - 4,0 mm ± 5%
Wysokość całkowita	ISO 1765	: 7,9 mm ± 5%
Podkład główny		: PET tkane - ± 145g/m ²
Podkład płytki		: Polyflex
Masa całkowita	ISO 8543	: 4712 g/m ² ± 7,5%
Wymiary płytki		: 50 x 50 cm
Liczba m ² w opakowaniu		: 5m ²
Klasa użytkowa	EN 1307	: 33
Badanie metodą krzesła na kółkach	EN 985	: A, nieprzerwane użytkowanie
Ścieralność	ISO 12951	: wynik pozytywny
Izolacja termiczna	ISO 8302	: 0,09 m ² K/W
Stabilność wymiarowa	EN 986	: wynik pozytywny
Izolacja hałasu	ISO 140-8	: 24dB
Poziomy opór elektryczny	ISO CD 10965	: 3x10 ⁸ Ω
Pionowy opór elektryczny	ISO CD 10965	: 4x10 ¹⁰ Ω
Obciążenie statyczne		: antystatyczny
Odporność na ogień	EN ISO 11925-2 EN ISO 9239-1	: Bfl-s1
Odporność kolorów na światło	ISO 105 B02	: > 5
Pranie na sucho	ISO 105 X12	: 4.5
Pranie na mokro	ISO 105 X12	: 5.0
Pranie szamponem	BS 1006	: 4.5
Pranie wodą	ISO 105 E01	: 4.5
Odplamiacze	TNO W 6024	: 5.0



EN 14041:2004